

Forum

Fiche Technique



Sommaire

Contacts

Situation Géographique

Fiche technique de la salle

Fiche technique lumière

Fiche technique son

plan de perches

Le forum est une salle municipale polyvalente et un établissement recevant du public de types :L du premier groupe et de premières catégories

Contacts:

notre site: <http://www.forum-falaise.fr/>

Administration

Hôtel de Ville Place Guillaume le Conquérant 14700 Falaise

Chef du service Culturel et responsable de la Saison de spectacles : M Nicolas Leboutteiller

Tél : 02 31 41 66 80 nicolas.leboutteiller@falaise.fr

Location du Forum et billetterie : Valérie Poirier tel :02 31 90 89 60 dans le hall du forum

Salle technique

Le Forum Boulevard de la Libération 14700 Falaise

Téléphone : 02 31 90 15 92

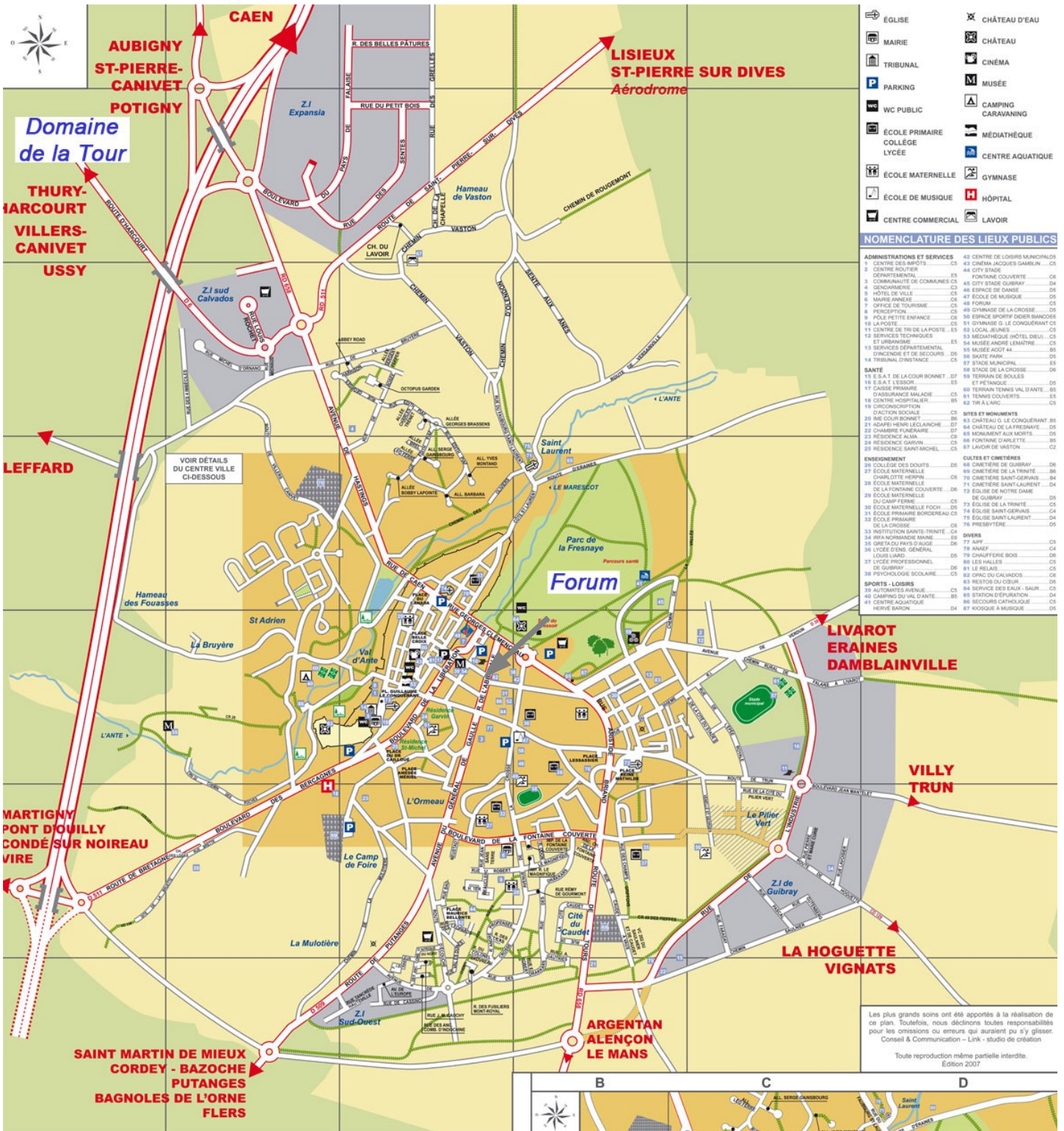
Régie generale et son : Laurent lespiau port: 06 27 79 13 10

laurent.lespiau@falaise.fr

Régie lumière : Stephane Bégeot:06 08 92 25 81 stephane.begeot@falaise.fr

Situation Géographique

Si vous venez de Caen : lorsque vous êtes sur le périphérique Sud de Caen, il faut prendre la nationale 158 en direction d'Alençon. Falaise se situe à 30 km de Caen.



Fiche technique de la Salle

Places assises : 398 dont 64 en fosse

3 loges avec douches, eau chaude, miroirs , toilettes pour les loges

Dimensions scène :

Ouverture plateau : 12 mètres

Ouverture de mur à mur : 17 mètres

Profondeur : 10,5 mètres

Proscenium : 1 mètre

grill

Hauteur sous perches : 6,70 mètres

10 perches électriques 250Kg max par perche

perche N° 2 rideau de scène (velours rouge)

10 perches manuelles 50 Kg max par perche

Hauteur sous grill : 7 m

Hauteur sous passerelles : 5m

Plan de pendrillons : 5

Plan de frises : 6 dont (3 en 1,5 m et 3 en 1 m)

Fond noir:2

Les frises et les pendrillons sont fixés sur des perches manuelles

Sol : parquet et tapis de danse noir ou blanc

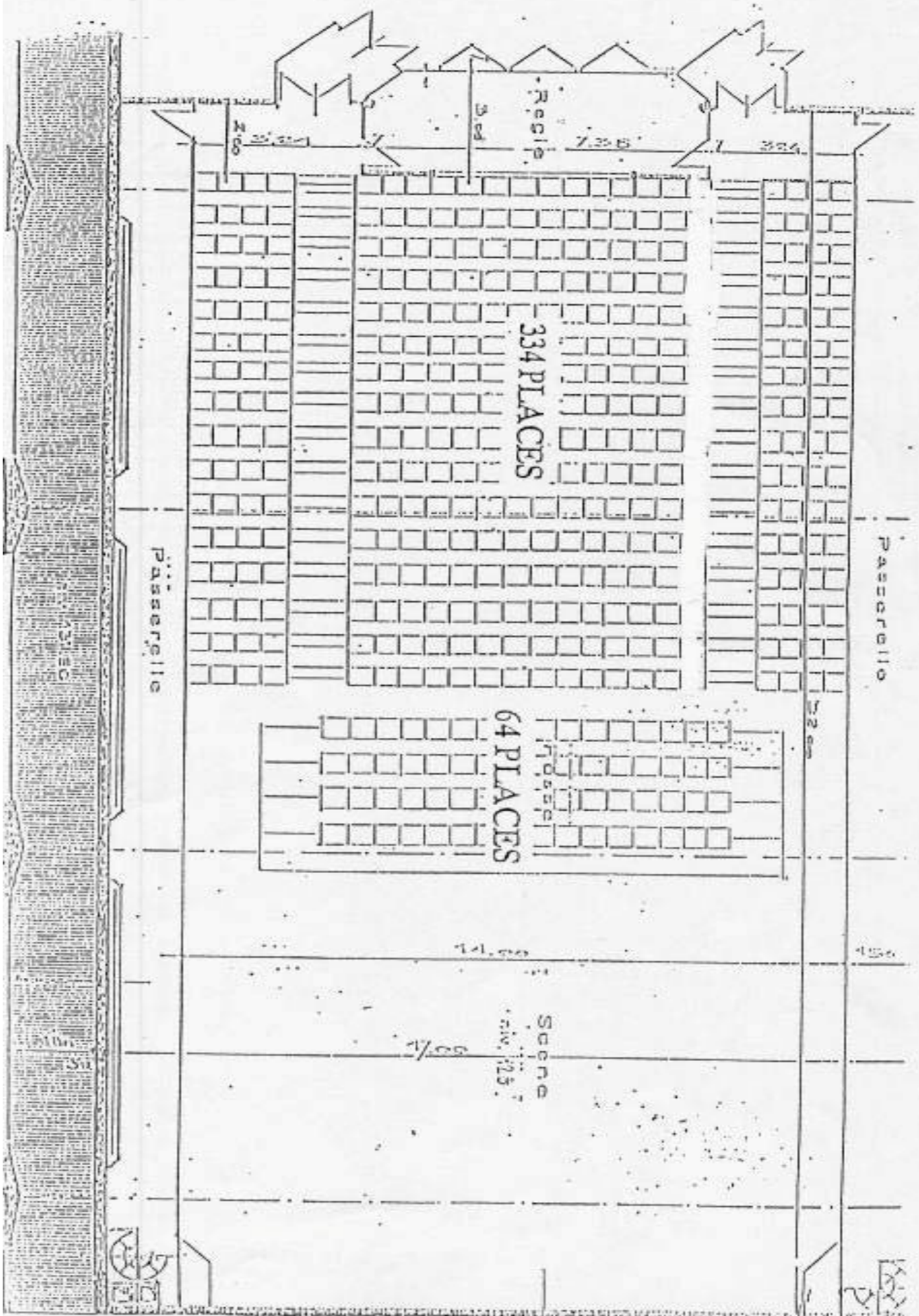
THEATRE DU FORUM

21	20	19	18	T	17	16	15	14	13	12	11	10	9	8	7	6	5	T	3	2	1	
21	20	19	18	S	17	16	15	14	13	12	11	10	9	8	7	6	5	S	4	3	2	1
21	20	19	18	R	17	16	15	14	13	12	11	10	9	8	7	6	5	R	4	3	2	1
21	20	19	18	Q	17	16	15	14	13	12	11	10	9	8	7	6	5	Q	4	3	2	1
21	20	19	18	P	17	16	15	14	13	12	11	10	9	8	7	6	5	P	4	3	2	1
21	20	19	18	O	17	16	15	14	13	12	11	10	9	8	7	6	5	O	4	3	2	1
21	20	19	18	N	17	16	15	14	13	12	11	10	9	8	7	6	5	N	4	3	2	1
21	20	19	18	M	17	16	15	14	13	12	11	10	9	8	7	6	5	M	4	3	2	1
21	20	19	18	L	17	16	15	14	13	12	11	10	9	8	7	6	5	L	4	3	2	1
21	20	19	18	K	17	16	15	14	13	12	11	10	9	8	7	6	5	K	4	3	2	1
21	20	19	18	J	17	16	15	14	13	12	11	10	9	8	7	6	5	J	4	3	2	1
21	20	19	18	I	17	16	15	14	13	12	11	10	9	8	7	6	5	I	4	3	2	1
21	20	19	18	H	17	16	15	14	13	12	11	10	9	8	7	6	5	H	4	3	2	1
21	20	19	18	G	17	16	15	14	13	12	11	10	9	8	7	6	5	G	4	3	2	1
21	20	19	18	F	17	16	15	14	13	12	11	10	9	8	7	6	5	F	4	3	2	1
21	20	19	18	E	17	16	15	14	13	12	11	10	9	8	7	6	5	E	4	3	2	1

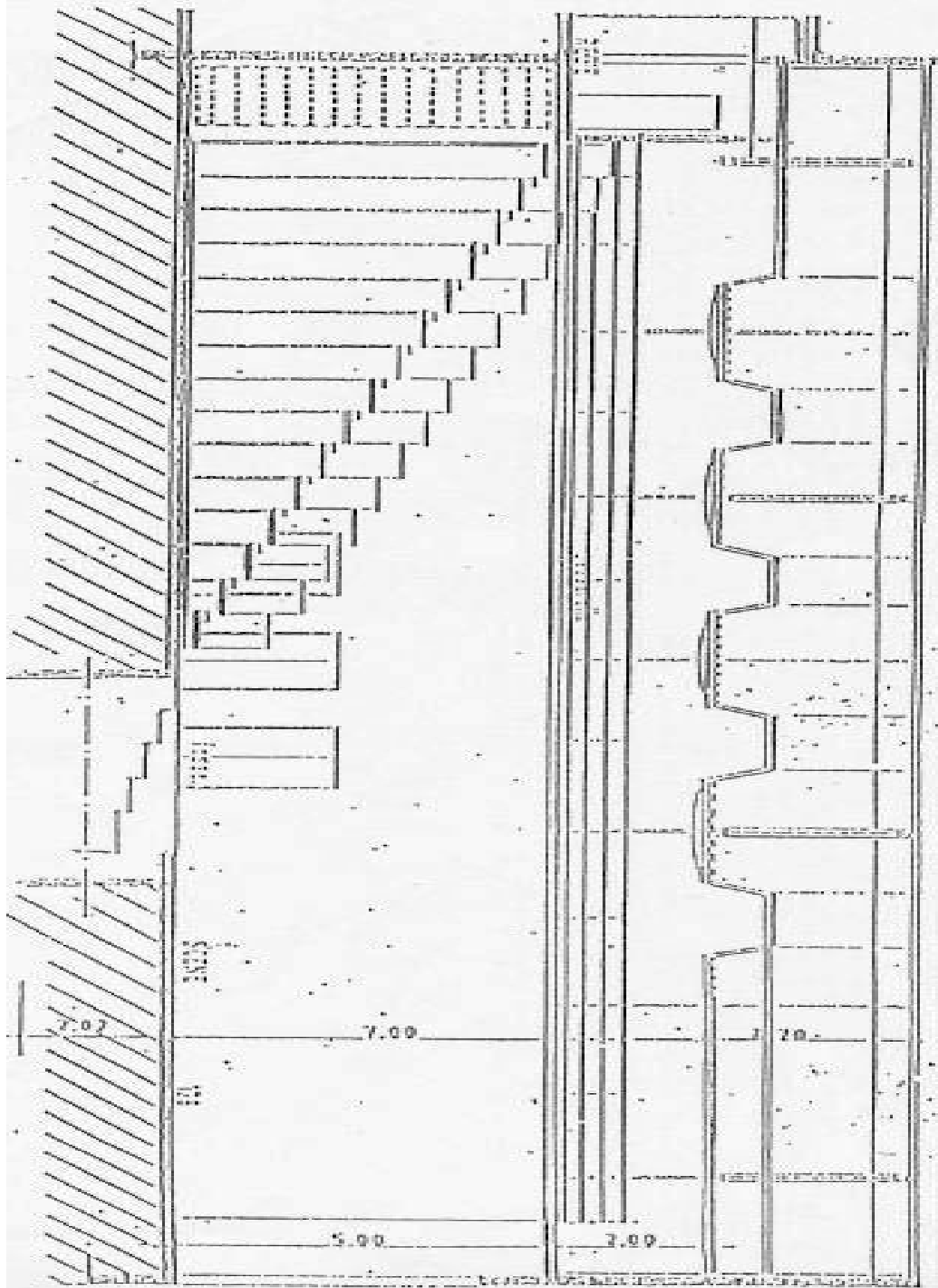
D	16	15	14	13	12	11	10	9	8	7	6	5	4	3	2	1	D
C	16	15	14	13	12	11	10	9	8	7	6	5	4	3	2	1	C
B	16	15	14	13	12	11	10	9	8	7	6	5	4	3	2	1	B
A	16	15	14	13	12	11	10	9	8	7	6	5	4	3	2	1	A

PLAN DE LA SALLE

PLAN DE LA SALLE



COUPE LONGITUDINALE



FICHE TECHNIQUE SON DU FORUM

DESIGNATIONS		MARQUES	MODELES	CARACTERISTIQUES	QUANTITE
consoles		soundcraft	DELTA SR	16/4/2	1
		behringer	X32	32/16	1
		Yamaha	01V96VCM	Version 2	1
Système diff 1 salle					
	enceintes	Nexo	PS 15	1KW 8 ohms 102dB SPL HP15 " HF2"	6
	amplis	camco	DX 24		2
	processeurs	Nexo	Td Controller		3
	ampli	camco	Tecton 32.4		1
	enceintes	Nexo	LS1200	Subwoofer 2X18"	2
	Ampli sub	QSC	PLX3602		1
	enceintes	Nexo	PS10	500-1200w 8ohm 98dB HP10" HF1"	4
	processeurs	Nexo	PS10 TD		2
	amplis	Yamaha	P7000S		2
Système diff 2					
	enceintes	Nexo	PC 212-2	4 ohms 700W	4
	amplis	QSC	USA 1300	2X365W 8 ohms	2
	processeur	Nexo	PC LINE		2
Système diff 3					
	enceintes	fostex		3 voies	2
	sub	fostex		500W	4
	amplis	amix	H2400	220W 8 ohms	2
	Amplis sub	QSC	RMX 4050	2X850W	2
	processeur	Power hexagon	FEP 1245		2
enceintes		electrovoice	S 200	300W 8 ohms	2
enceintes		electrovoice	eliminator	350W 8 ohms	2
ampli		Yamaha	P2160	2X125W 4 ohms 1X250W 8 ohms	1
ampli		QSC	USA 1300	2X365W 8 ohms	1
ampli		camco	DX12	600W	1
effet		lexicon	alex	reverbe	1
Traitement son		BSS	Opal FCS966	Egalo stéréo 31 bandes	2

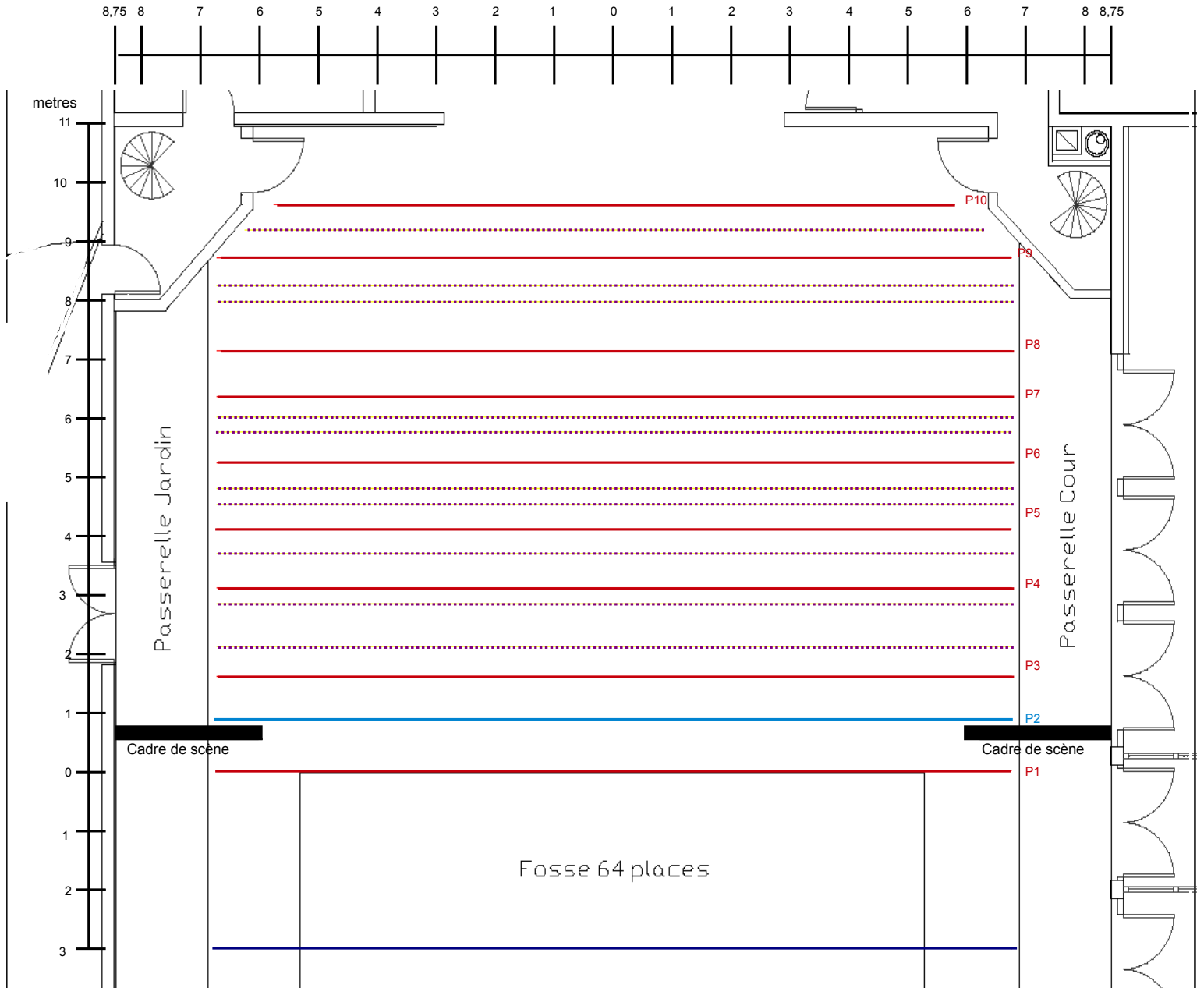
DESIGNATIONS	MARQUES	MODELES	CARACTERISTIQUES	QUANTITE
Lecteur CD	technics	SL-PG5	CD autopause	1
Lecteur MD	tascam	MD350	Mini disc	1
Lecteur CD	yamaha	CD S300	A. ready	1
Preamp	behringer	ADA 8000	7entrées/7sorties	1
Micro HF	Shure	BLX88	Micro main SM 58	2
micro	shure	SM57		6
micro	shure	SM58		6
Micro statique	crown	PCC-160	Micro plateau (de surface)	11
micro statique	AKG	SE 300 B	capsule CK 91 cardio	6
micro	sennheiser	E904	Cardio/dynamique (toms)	1
Micro statique	sennheiser	E614	Super cardio/condens.	2
micro	shure	beta52A	GC	1
Micro miniature	DPA	4060 BM noir	Micro cravate (adapt hf senn)	1
intercom	3lem/3beyer		Casque micro	6
Boitier intercom				6
Boitier de direct	BSS	AR-133	actif	3
	Klark teknik	LBB 100	actif	1
	proco	CB-1	passif	1
	DBX	DB10	passif	2
casque	sennheiser	HD280 pro	64 ohms	1
moniteur	A2T	B3020	Pmax 150W 8 ohms	2
sonomètre	rondson		Courbe A et C	1
Pied de HP	senn	2m/40Kg	noir	6
Pied de micro		Perche grand	noir/chrome	18
Pied de micro		16 cm	Table piétement rond	3
Pied de micro	K&M	260B	Embase ronde	2
Pied de micro	K&M	259B moyen	Perchette 65 cm	4
Pied de micro	K&M	petit	Perchette 29 cm	2
multipaire	roadmaster	35m	24 /6 aux/2 mix	1
Stage box	Midas	DL 32	32 in /16 out	1
Afficheur niveau db	preventec	Triple one	Enregistrement des niveaux 12 mois	1

FICHE TECHNIQUE LUMIERE DU FORUM

DESIGNATION	MARQUE / MODELE	PUISSANCE / TENSION	TAILLE / POIDS	QUANTITE
PC	JULIAT /305 H	650W/220V	370/300mm 5Kg	6
PC	ADB/ A56	650W/220V	3,4Kg	4
PC	ADB/THH1004 JHC	1KW/220V	10Kg	21
PC	ADB/ C101	1KW/220V	480/340mm 9Kg	20
PC	DTS/ scena 2000	2KW/220V	8,3Kg	4
PC	ADB C201	2KW/220V	13,2Kg	4
PC LONGUES PORTEES	ADB/THH1000JHN	1KW/220V	9,5Kg	6
DECOUPES	ROBERT JULIA (713SX2)	2KW/220V		6
DECOUPES	ADB/DW104 15/42° (614SX)	1KW/220V	15Kg	8
DECOUPES	ADB/ DW 105 15/38° (614SX)	1KW/220V	14Kg	2
DECOUPES	ADB/DVW105 38/57° (613SX)	1KW/220V	600/340mm13, 5Kg	4
DECOUPES	LEVRON/	1KW/220V		4
CYCLIODES ASYMETRIQUE	ADB/ACP1001	1KW/220V	230/390mm 5Kg	16
FRESNEL	DESISTI/LEONARDO350	5KW/220V		3
SVOBODA	ADB/SVOBODA	2,3KW/220V	22,8Kg	3
BASSES TENSION	SCENILUX/FL2450	500W/220V	18Kg	5
BASSES TENSION	SCENILUX/MINIBRUT/FL1300	1300W/220V		2
POURSUITE	ROBERT JULIAT/PIXIE HMI 575	575W/220V	20Kg	1
P.A.R. 64	CP62/MFL/LARGE	1KW/220V	1,7Kg	24
P.A.R.64 octogo.	CP61/NSP/SERRE	1KW/220V	3,2Kg	24
P.A.R.64 octogo.	CP60/VNSP/TRES SERRE	1KW/220V	3,2Kg	24
BASSES TENSION	ROBERT JULIAT/E40	250W/24V	10Kg	4
PIED à crémaillère		Hauteur 3 m		2
MACHINE A FUMEE	Martin 2500HZ	950W/220V dmx		1

DESIGNATION	MARQUE / MODEL	CARACTERISTIQUES		QUANTITE
ACL P.A.R. 36		Barre de 8	250W/28V	6X8
ACL P.A.R. 64		Barre de 8	250W/28V	2X8
PAR LED	Oxo/multibeam 18	RVBW 18 leds de 10W /		12
ARMOIRE GRADATEUR	ROBERT JULIAT	60 CIRCUITS DE 3KW		1
SPLITTER	Contest /split 4	1 in /4 out en 3 et 5 broches		1
GRADATEUR	ADB/MEMOPACK 15	3 CIRCUITS DE 5 KW		1
JEU D'ORGUE	RVE/TITAN	96 CIRCUITS		1
	Avab by ETC	CONGO kid		1
PIEDS DE PROJOS		2m		8
MULTIPAIRE	8PRISES 3G/2,5	20m		2
MULTIPAIRE	8PRISES 3G/2,5	30m		2
RALLONGES	3G2.5	TOUTES LONGUEURS		
CYCLORAMA	GRIS CLAIR		10 /6.5m	1
ECRAN	BLANC		3/4m	1
PROJECTEUR VIDEO	Optoma/EH416	4200 lumens full HD lens shift+zoom		1
tel 02.31.90.15.92 boulevard de la libération 14700 falaise stephane.begeot@falaise.fr				page2/2

FORUM DE FALAISE PLAN DE PERCHES



- PERCHES FIXES (GRILL)
- PERCHES ELECTRIQUES 250Kg MAX
- PATIENCE RIDEAU DE SCENE (VELOUR ROUGE) Perche 2
- ⋯ PERCHES MANUELLES 50Kg MAX

HAUTEUR SOUS PERCHES : 6,70 m
 HAUTEUR SOUS GRILL 7 m
 OUVERTURE : 12m
 OUVERTURE MUR A MUR : 17,50 m
 PROFONDEUR BORD SCENE MUR LOINTAIN : 11m