

# Forum

## Fiche Technique



## **Sommaire**

**Contacts**

**Situation Géographique**

**Fiche technique de la salle**

**Fiche technique lumière**

**Fiche technique son**

**plan de perches**

**Le forum est une salle municipale polyvalente et un établissement recevant du public de types :L du premier groupe et de premières catégories**

## **Contacts:**

**notre site:** <http://www.forum-falaise.fr>

### **Administration**

**Hôtel de Ville Place Guillaume le Conquérant 14700 Falaise**

**Chef du service Culturel et responsable de la Saison de spectacles : M Nicolas Leboutteiller**

**Tél : 02 31 41 66 80 [nicolas.leboutteiller@falaise.fr](mailto:nicolas.leboutteiller@falaise.fr)**

**Location du Forum et billetterie : Valérie Poirier tel :02 31 90 89 60 dans le hall du forum**

### **Salle technique**

**Le Forum Boulevard de la Libération 14700 Falaise**

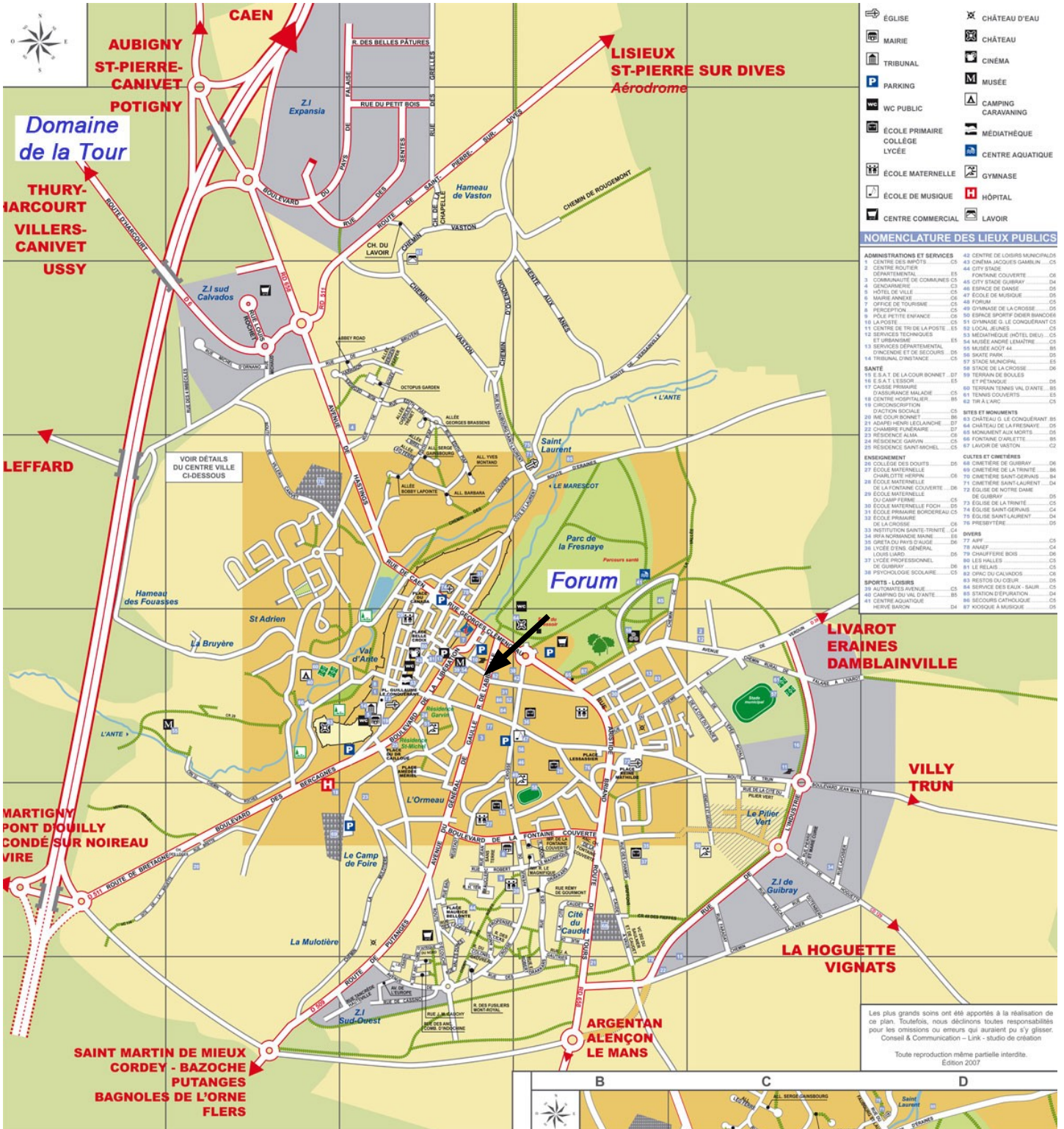
**Téléphone : 02 31 90 15 92**

**Régie son : Laurent lespiau port: 06 27 79 13 10 [laurent.lespiau@falaise.fr](mailto:laurent.lespiau@falaise.fr)**

**Régie lumière : Stephane Bégeot:06 08 92 25 81 [stephane.begeot@falaise.fr](mailto:stephane.begeot@falaise.fr)**

# Situation Géographique

Si vous venez de Caen : lorsque vous êtes sur le périphérique Sud de Caen, il faut prendre la nationale 158 en direction d'Alençon. Falaise se situe à 30 km de Caen.



## Fiche technique de la Salle

**Places assises : 398 dont 64 en fosse**

**3 loges avec douches, eau chaude, miroirs , toilettes pour les loges**

### Dimensions scène :

**Ouverture plateau : 12 mètres**

**Ouverture de mur à mur : 17 mètres**

**Profondeur : 10,5 mètres**

**Proscenium : 1 mètre**

### grill

**Hauteur sous perches : 6,70 mètres**

**10 perches électriques 250Kg max par perche**

**perche N° 2 rideau de scène (velours rouge)**

**10 perches manuelles 50 Kg max par perche**

**Hauteur sous grill : 7 m**

**Hauteur sous passerelles : 5m**

**Plan de pendrillons : 5**

**Plan de frises : 6 dont (3 en 1,5 m et 3 en 1 m )**

**Fond noir:2**

**Les frises et les pendrillons sont fixés sur des perches manuelles**

**Sol : parquet et tapis de danse noir ou blanc**

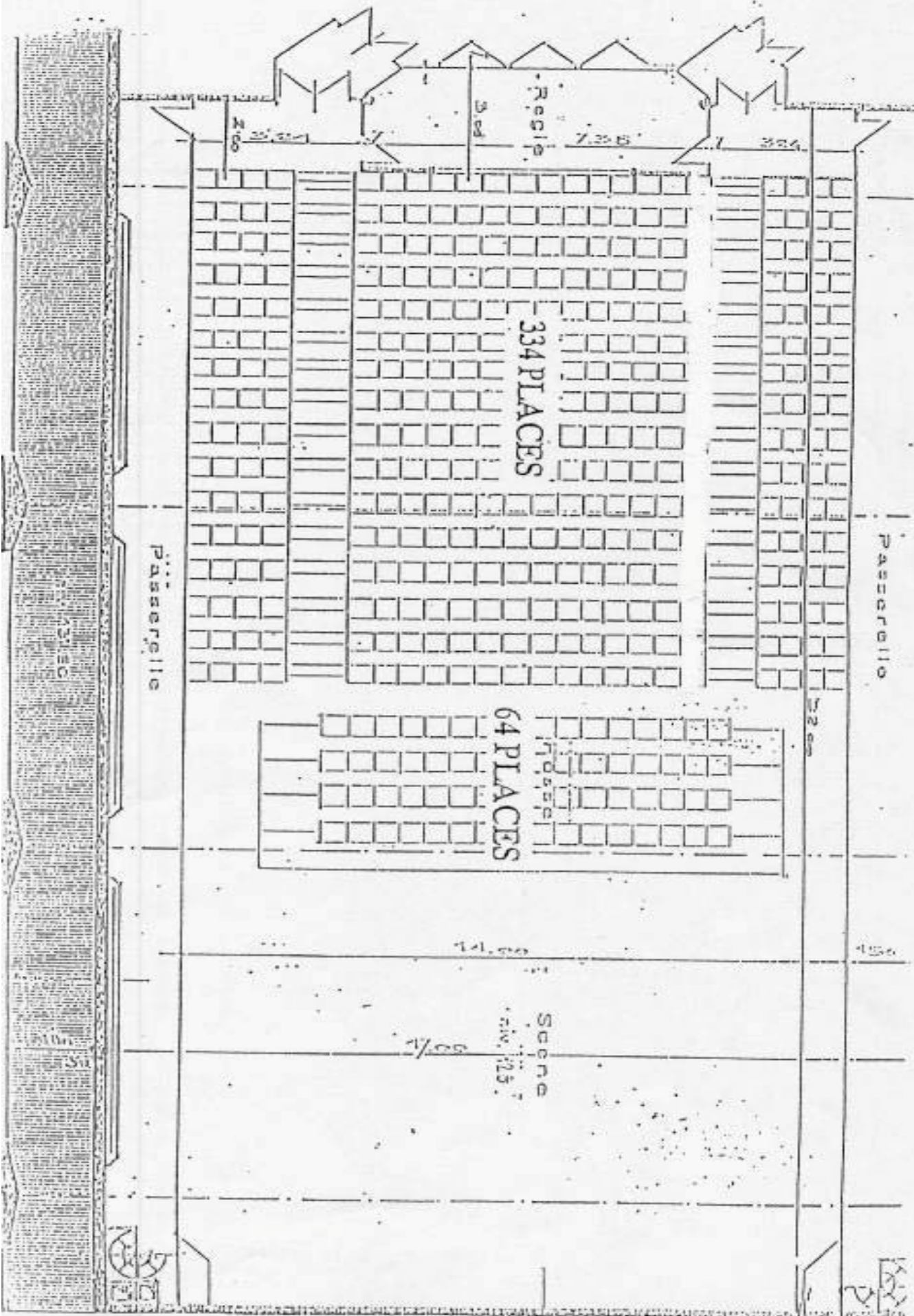
# THEATRE DU FORUM

21	20	19	18	T	17	16	15	14	13	12	11	10	9	8	7	6	5	T	3	2	1	
21	20	19	18	S	17	16	15	14	13	12	11	10	9	8	7	6	5	S	4	3	2	1
21	20	19	18	R	17	16	15	14	13	12	11	10	9	8	7	6	5	R	4	3	2	1
21	20	19	18	Q	17	16	15	14	13	12	11	10	9	8	7	6	5	Q	4	3	2	1
21	20	19	18	P	17	16	15	14	13	12	11	10	9	8	7	6	5	P	4	3	2	1
21	20	19	18	O	17	16	15	14	13	12	11	10	9	8	7	6	5	O	4	3	2	1
21	20	19	18	N	17	16	15	14	13	12	11	10	9	8	7	6	5	N	4	3	2	1
21	20	19	18	M	17	16	15	14	13	12	11	10	9	8	7	6	5	M	4	3	2	1
21	20	19	18	L	17	16	15	14	13	12	11	10	9	8	7	6	5	L	4	3	2	1
21	20	19	18	K	17	16	15	14	13	12	11	10	9	8	7	6	5	K	4	3	2	1
21	20	19	18	J	17	16	15	14	13	12	11	10	9	8	7	6	5	J	4	3	2	1
21	20	19	18	I	17	16	15	14	13	12	11	10	9	8	7	6	5	I	4	3	2	1
21	20	19	18	H	17	16	15	14	13	12	11	10	9	8	7	6	5	H	4	3	2	1
21	20	19	18	G	17	16	15	14	13	12	11	10	9	8	7	6	5	G	4	3	2	1
21	20	19	18	F	17	16	15	14	13	12	11	10	9	8	7	6	5	F	4	3	2	1
21	20	19	18	E	17	16	15	14	13	12	11	10	9	8	7	6	5	E	4	3	2	1

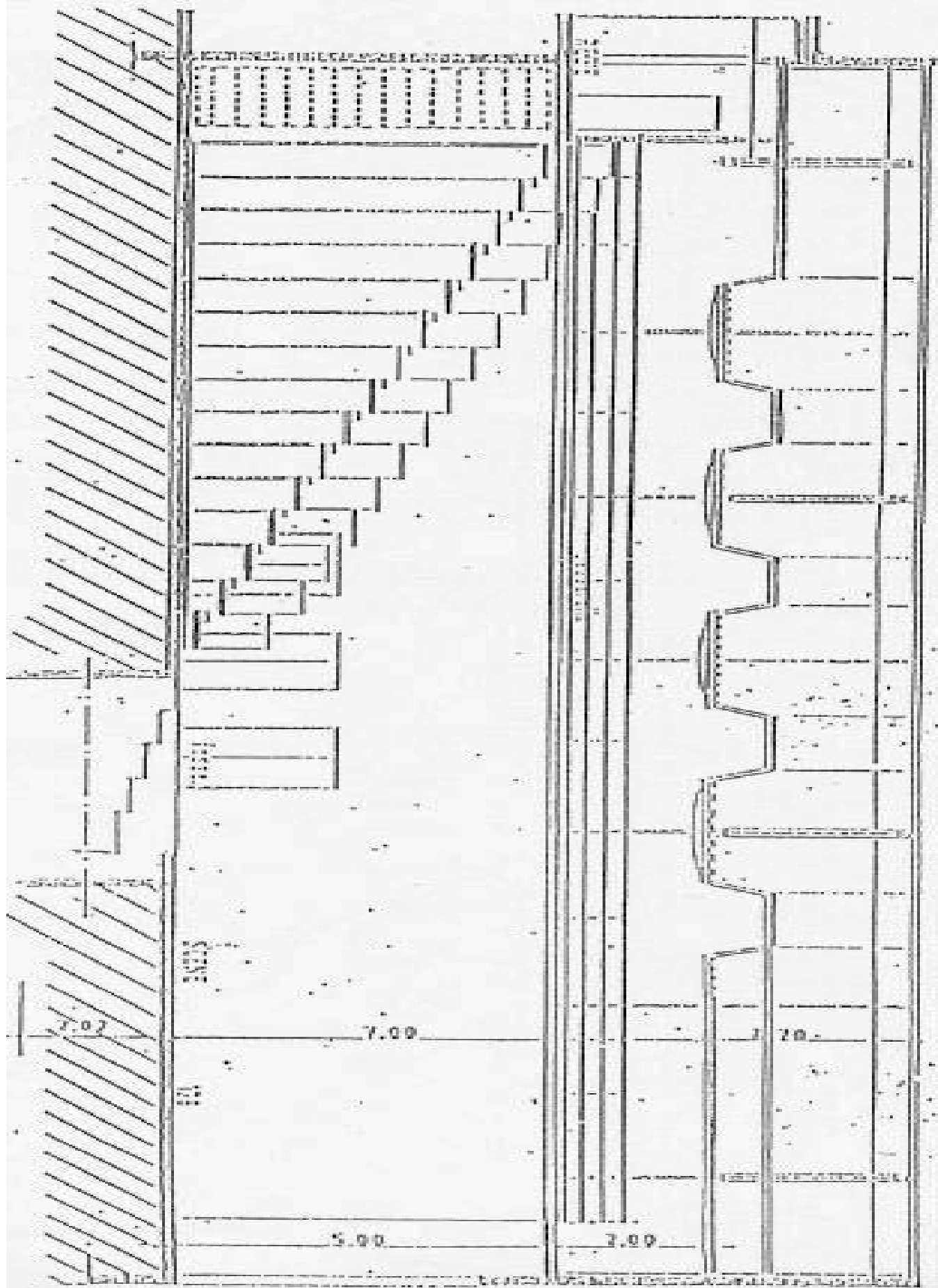
D	16	15	14	13	12	11	10	9	8	7	6	5	4	3	2	1	D
C	16	15	14	13	12	11	10	9	8	7	6	5	4	3	2	1	C
B	16	15	14	13	12	11	10	9	8	7	6	5	4	3	2	1	B
A	16	15	14	13	12	11	10	9	8	7	6	5	4	3	2	1	A

## PLAN DE LA SALLE

# PLAN DE LA SALLE



# COUPE LONGITUDINALE





## FICHE TECHNIQUE SON DU FORUM

DESIGNATIONS		MARQUES	MODELES	CARACTERISTIQUES	QUANTITE
consoles		soundcraft	DELTA SR	16/4/2	1
		Yamaha	01V96VCM	Version 2	1
<b>Système diff 1 salle</b>					
	enceintes	Nexo	PS 15	1KW 8 ohms 102dB SPL HP15 " HF2"	6
	amplis	camco	DX 24		2
	processeurs	Nexo	Td Controller		3
	ampli	camco	Tecton 32.4		1
	enceintes	Nexo	LS1200	Subwoofer 2X18"	2
	Ampli sub	QSC	PLX3602		1
	enceintes	Nexo	PS10	500W 8ohms 98dB HP10" HF1"	4
	processeurs	Nexo	PS10 TD		2
	amplis	Yamaha	P7000S		2
<b>Système diff 2</b>					
	enceintes	Nexo	PC 212-2	4 ohms 700W	4
	amplis	QSC	USA 1300	2X365W 8 ohms	2
	processeur	Nexo	PC LINE		2
<b>Système diff 3</b>					
	enceintes	fostex		3 voies	2
	sub	fostex		500W	4
	amplis	amix	H2400	220W 8 ohms	2
	Amplis sub	QSC	RMX 4050	2X850W	2
	processeur	Power hexagon	FEP 1245		2
enceintes		electrovoice	S 200	300W 8 ohms	2
enceintes		electrovoice	eliminator	350W 8 ohms	2
ampli		Yamaha	P2160	2X125W 4 ohms 1X250W 8 ohms	1
ampli		QSC	USA 1300	2X365W 8 ohms	1
ampli		camco	DX12	600W	1
effet		lexicon	alex	reverbe	1
Traitement son		BSS	Opal FCS966	Egalo stéréo 31 bandes	2
Lecteur MD		tascam	MD350	Mini disc	1

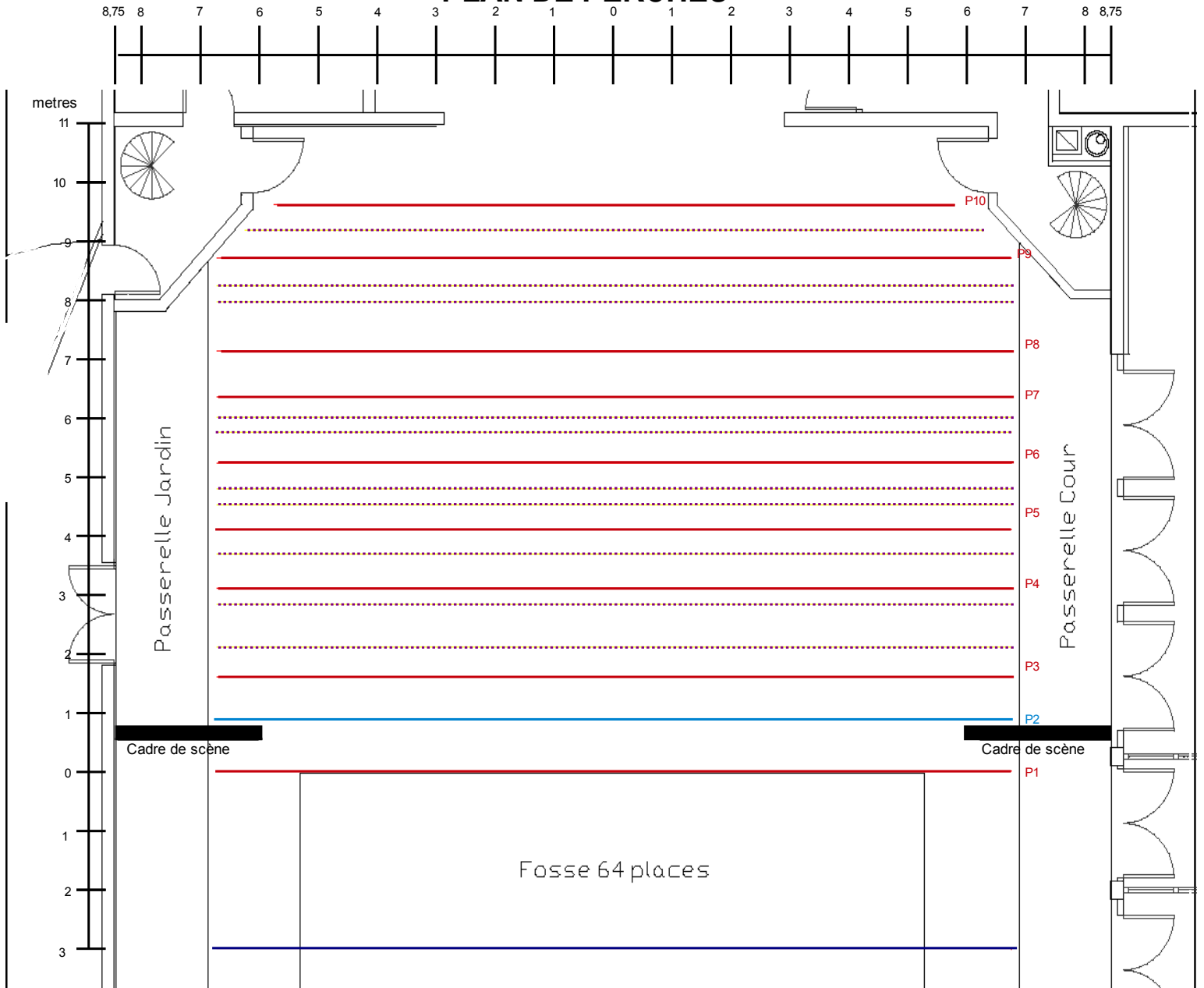
DESIGNATIONS	MARQUES	MODELES	CARACTERISTIQUES	QUANTITE
Lecteur CD	technics	SL-PG5	CD autopause	1
Lecteur CD	yamaha	CD S300	A. ready	1
Preamp	behringer	ADA 8000	7entrées/7sorties	1
Micro HF	Shure	Marcad diversity	Micro main SM 58	1
	sennheiser	EW 300 G3	Micro main ou serre tête(e835)(Me 3-ew)	2
micro	shure	SM57		6
micro	shure	SM58		6
Micro statique	crown	PCC-160	Micro plateau (de surface)	11
micro statique	AKG	SE 300 B	capsule CK 91 cardio	6
micro	sennheiser	E904	Cardio/dynamique (toms)	1
Micro statique	sennheiser	E614	Super cardio/condens.	2
micro	shure	beta52A	GC	1
Micro miniature	DPA	4060 BM noir	Micro cravate (adapt hf senn )	1
intercom	3lem/3beye		Casque micro	6
Boitier intercom				6
Boitier de direct	BSS	AR-133	actif	3
	Klark teknik	LBB 100	actif	1
	proco	CB-1	passif	1
	DBX	DB10	passif	2
casque	sennheiser	HD280 pro	64 ohms	1
moniteur	A2T	B3020	Pmax 150W 8 ohms	2
sonomètre	rondson		Courbe A et C	1
Pied de HP	senn	2m/40Kg	noir	6
Pied de micro		perche	noir/chrome	14
Pied de micro		16 cm	Table piétement rond	3
Pied de micro	K&M	260B	Embase ronde	2
Pied de micro	K&M	259B	Perchette 65 cm	4
Pied de micro	K&M		Perchette 29 cm	2
multipaire	roadmaster	35m	24 /6 aux/2 mix	1
Stage box		harting	Rallonge 9m de 12 circuits	1
Pupitre			noir	2

## FICHE TECHNIQUE LUMIERE DU FORUM

DESIGNATION	MARQUE / MODELE	PUISSANCE / TENSION	TAILLE / POIDS	QUANTITE
PC	JULIAT /305 H	650W/220V	370/300mm 5Kg	6
PC	ADB/ A56	650W/220V	3,4Kg	4
PC	ADB/THH1004 JHC	1KW/220V	10Kg	21
PC	ADB/ C101	1KW/220V	480/340mm 9Kg	20
PC	DTS/ scena 2000	2KW/220V	8,3Kg	4
PC	ADB C201	2KW/220V	13,2Kg	4
PC LONGUES PORTEES	ADB/THH1000JHN	1KW/220V	9,5Kg	6
DECOUPES	ROBERT JULIA (713SX2)	2KW/220V		6
DECOUPES	ADB/DW104 15/42° (614SX)	1KW/220V	15Kg	8
DECOUPES	ADB/ DW 105 15/38° (614SX)	1KW/220V	14Kg	2
DECOUPES	ADB/DVW105 38/57° (613SX)	1KW/220V	600/340mm13, 5Kg	4
DECOUPES	LEVRON/	1KW/220V		4
CYCLIODES ASYMETRIQUE	ADB/ACP1001	1KW/220V	230/390mm 5Kg	16
FRESNEL	DESISTI/LEONARDO350	5KW/220V		3
SVOBODA	ADB/SVOBODA	2,3KW/220V	22,8Kg	3
BASSES TENSION	SCENILUX/FL2450	500W/220V	18Kg	5
BASSES TENSION	SCENILUX/MINIBRUT/FL1300	1300W/220V		2
POURSUITE	ROBERT JULIAT/PIXIE HMI 575	575W/220V	20Kg	1
P.A.R. 64	CP62/MFL/LARGE	1KW/220V	1,7Kg	24
P.A.R.64octogonau ..	CP61/NSP/SERRE	1KW/220V	3,2Kg	24
P.A.R.64octogonau ..	CP60/VNSP/TRESSERRE	1KW/220V	3,2Kg	24
BASSES TENSION	ROBERT JULIAT/E40	250W/24V	10Kg	4
THEATRE HMI	SPOTLIGHT/PICCOLO	700W/220V		1
MACHINE A BROUILLARD	Martin 2500HZ	950W/220V dmx		1

DESIGNATION	MARQUE / MODEL	CARACTERISTIQUES		QUANTITE
ACL P.A.R. 36		Barre de 8	250W/28V	6X8
ACL P.A.R. 64		Barre de 8	250W/28V	2X8
ARMOIRE GRADATEUR	ROBERT JULIAT	60 CIRCUITS DE 3KW		1
GRADATEUR	ADB/MEMOPACK 15	3 CIRCUITS DE 5 KW		1
JEU D'ORGUE	RVE/TITAN	96 CIRCUITS		1
PIEDS DE PROJOS		2m		8
MULTIPAIRE	8PRISES 3G/2,5	20m		2
MULTIPAIRE	8PRISES 3G/2,5	30m		2
RALLONGES	3G2.5	TOUTES LONGUEURS		
CYCLORAMA	GRIS CLAIR		10 /6.5m	1
ECRAN	BLANC		3/4m	1

# FORUM DE FALAISE PLAN DE PERCHES



- PERCHES FIXES (GRILL)
- PERCHES ELECTRIQUES 250Kg MAX
- PATIENCE RIDEAU DE SCENE (VELOUR ROUGE) Perche 2
- - - - PERCHES MANUELLES 50Kg MAX

HAUTEUR SOUS PERCHES :6,60 M  
 OUVERTURE :12m  
 OUVERTURE MUR A MUR :17,50 m  
 PROFONDEUR BORD SCENE MUR LOINTAIN :11M