

FORUM

THÉÂTRE DE FALAISE

Fiche Technique



Sommaire

Contacts

Fiche technique de la salle

Fiche technique lumière

Fiche technique son

plan de perches

Le forum est une salle municipale polyvalente et un établissement recevant du public de types L , du premier groupe et de premières catégories .

Le Forum Boulevard de la Libération 14700 Falaise

Contacts:

notre site: <http://www.forum-falaise.fr>

Administration

Responsable du service Culturel ,chargé de la Saison de spectacles : Nicolas Lebouteiller

Tél : 02 31 41 66 80 nicolas.lebouteiller@falaise.fr

Billetterie et accueil : Valérie Poirier tel :02 31 90 89 60

Salle technique :

Téléphone : 02 31 90 15 92

Régisseur général et son : Laurent lespiou : 06 27 79 13 10 laurent.lespiou@falaise.fr

Régisseur général adjoint et lumière : Stephane Bégeot:06 08 92 25 81 stephane.begeot@falaise.fr

technicien général : Kevin Mulois

Entretien : Magalie Leroy

Fiche technique de la Salle

Places assises : 398 dont 64 en fosse

3 loges avec douches, eau chaude, miroirs , toilettes pour les loges

Dimensions scène :

Ouverture plateau : 12 mètres

Ouverture de mur à mur : 17 mètres

Profondeur : 10,5 mètres

Proscenium : 1 mètre (devant rideau)

grill

Hauteur sous perches : 6,70 mètres

10 perches électriques 250Kg max par perche

perche N° 2 rideau de scène (velours rouge)

10 perches manuelles 50 Kg max par perche

Hauteur sous grill : 7 m

Hauteur sous passerelles : 5m

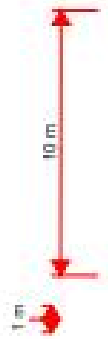
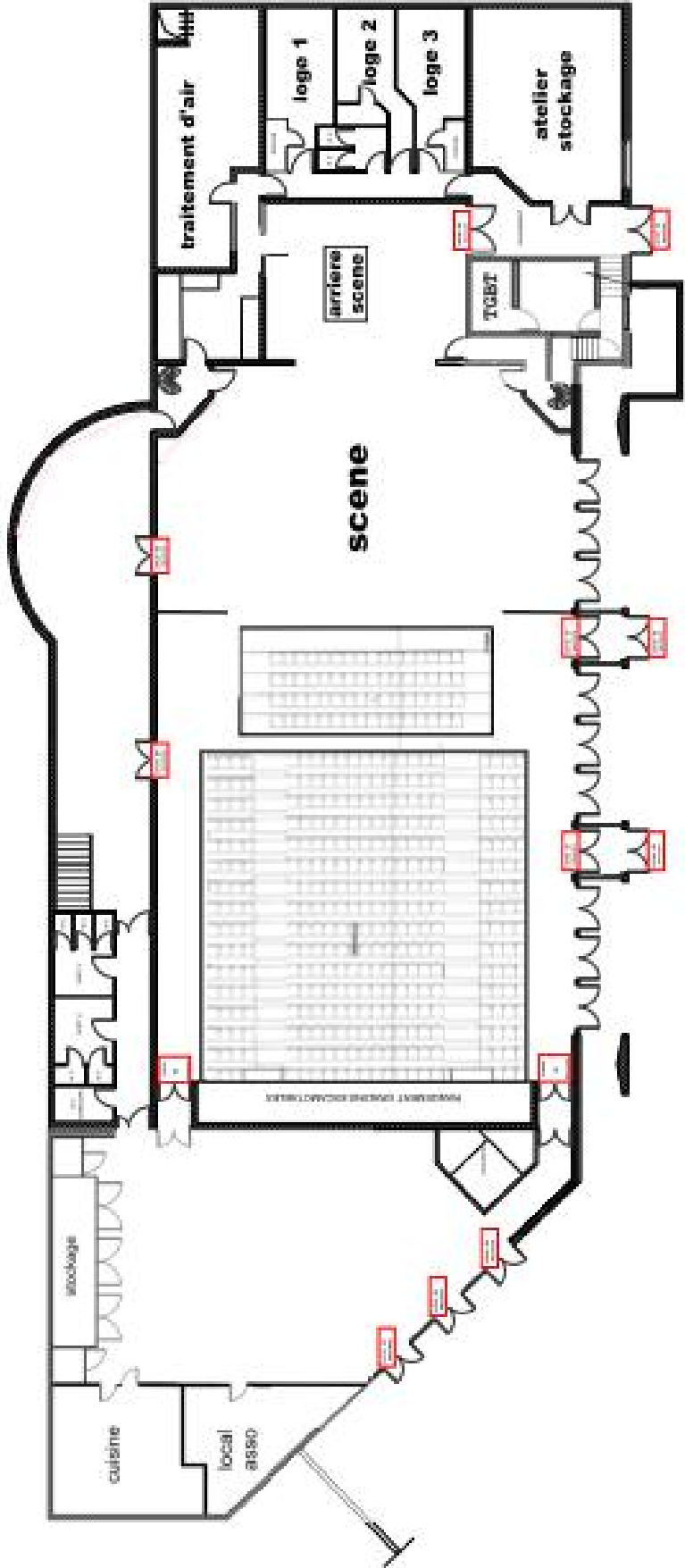
Plan de pendrillons : 5

Plan de frises : 6 dont (3 en 1,5 m et 3 en 1 m)

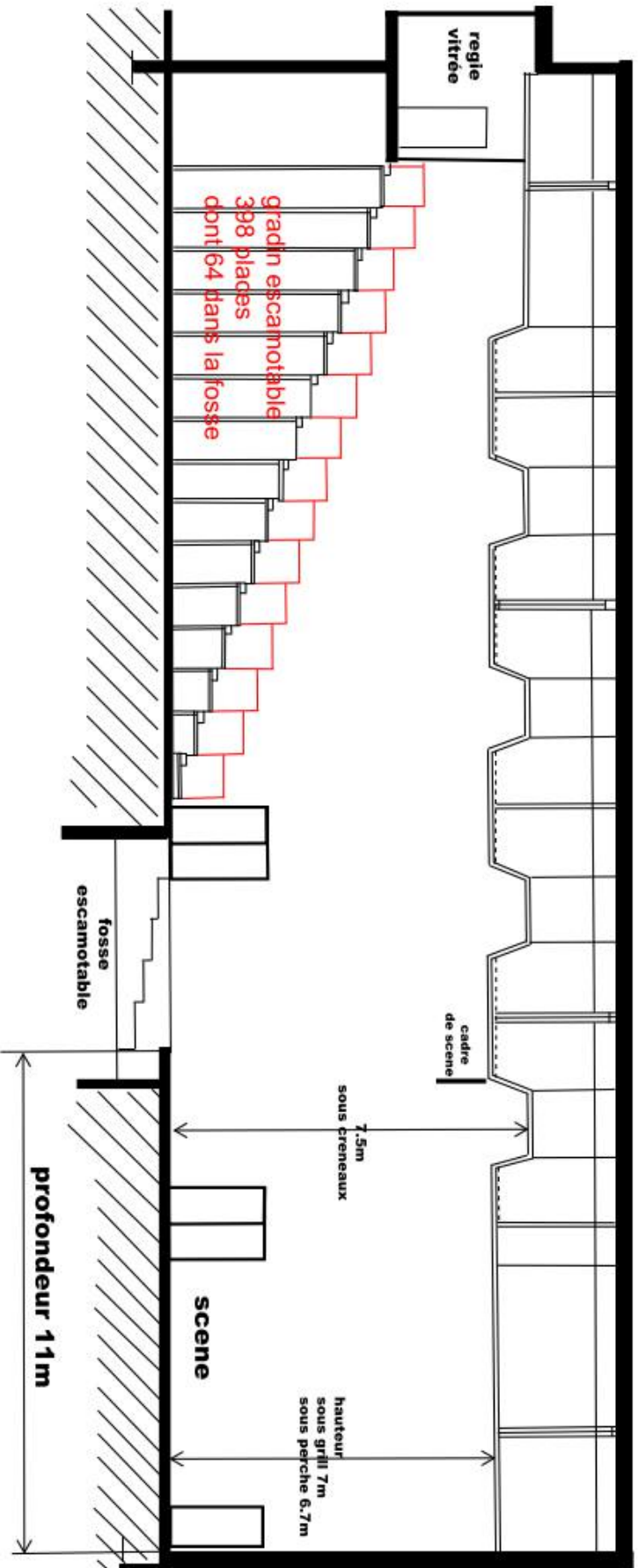
Fond noir:2

Les frises et les pendrillons sont fixés sur des perches manuelles

Sol : parquet et tapis de danse noir ou blanc



Forum coupe grande salle



FICHE TECHNIQUE SON DU FORUM

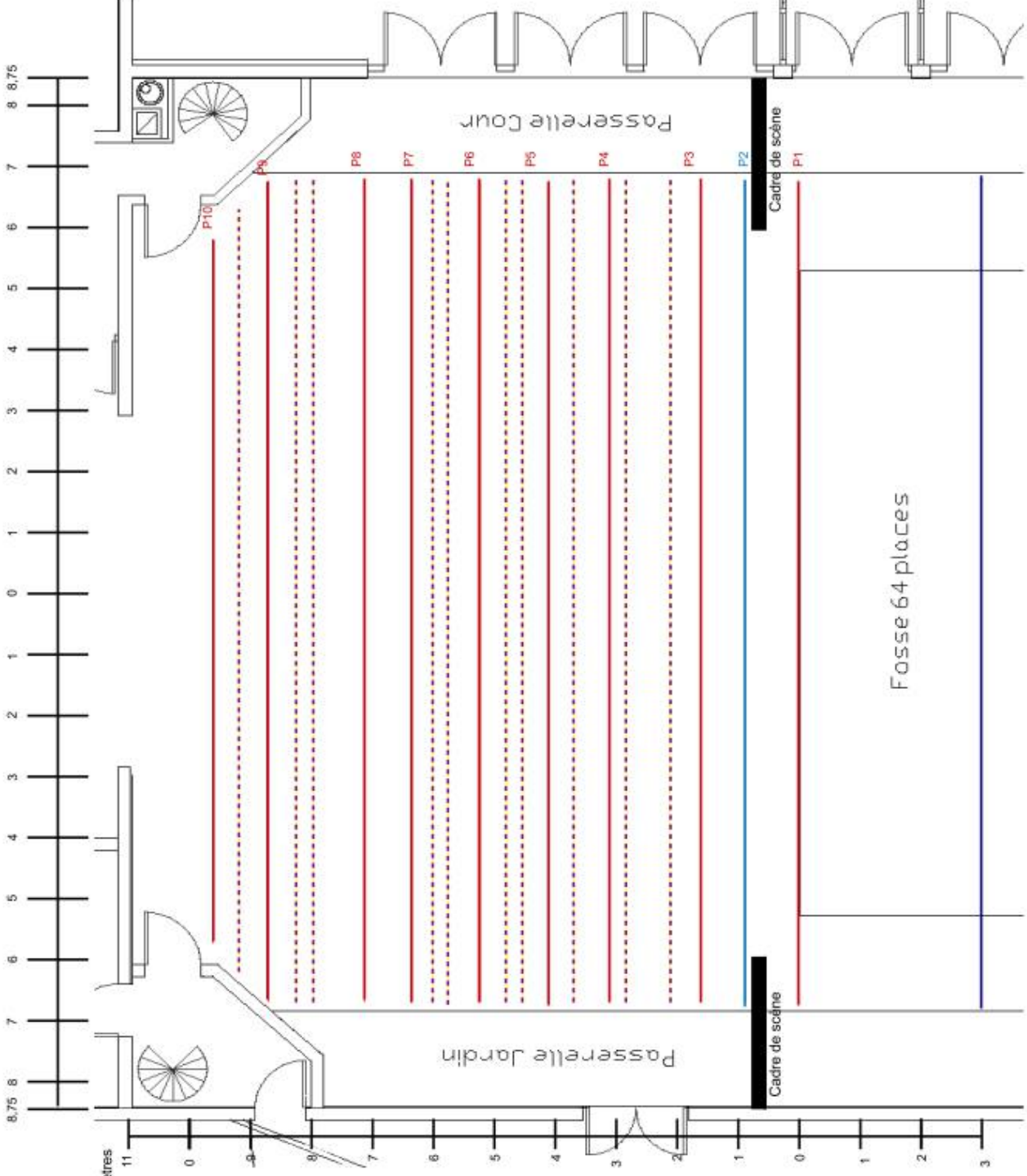
| DESIGNATIONS | | MARQUES | MODELES | CARACTERISTIQUES | QUANTITE |
|----------------------|--------------------|--------------|----------------------|----------------------------------|----------|
| consoles | | soundcraft | DELTA SR | 16/04/02 | 1 |
| | | behringer | X32 | 32/16 | 1 |
| | | Yamaha | 01V96VCM | Version 2 | 1 |
| Système diff 1 salle | | | | | |
| | enceintes | Nexo | PS 15 | 1KW 8 ohms 102dB SPL HP15 " HF2" | 6 |
| | amplis | camco | DX 24 | | 2 |
| | processeurs | Nexo | Td Controller | | 3 |
| | ampli | camco | Tecton 32.4 | | 1 |
| | enceintes | Nexo | LS1200 | Subwoofer 2X18" | 2 |
| | Ampli sub | QSC | PLX3602 | | 1 |
| | enceintes | Nexo | PS10 | 500-1200w 8ohm 98dB HP10" HF1" | 4 |
| | processeurs | Nexo | PS10 TD | | 2 |
| | amplis | Yamaha | P7000S | | 2 |
| Système diff 2 | | | | | |
| | enceintes | Nexo | PC 212-2 | 4 ohms 700W | 4 |
| | amplis | QSC | USA 1300 | 2X365W 8 ohms | 2 |
| | processeur | Nexo | PC LINE | | 2 |
| | | | | | |
| | enceintes | electrovoice | eliminator | 350W 8 ohms | 2 |
| | ampli | Yamaha | P2160 | 2X125W 4 ohms 1X250W 8 ohms | 1 |
| | ampli | QSC | USA 1300 | 2X365W 8 ohms | 1 |
| | ampli | camco | DX12 | 600W | 1 |
| | effet | lexicon | alex | reverbe | 1 |
| | Traitement son | BSS | Opal FCS966 | Egalo stéréo 31 bandes | 2 |
| | Carte son | roland | Rubix 22 | 2 entrées 2 sortie usb | 1 |
| | Enceintes centrale | APG | DS15 | 8ohms /500W | 2 |
| | amplis | QSC | GXD 8 | 8 ohms /800W | |
| | Enceinte amplifiée | behringer | Europort EPS 500 mp3 | 300W | 1 |
| | Stage box | Midas | DL 32 | 32 in /16 out | 1 |
| | multipaire | roadmaster | 35m | 24 /6 aux/2 mix | 1 |

| DESIGNATIONS | MARQUES | MODELES | CARACTERISTIQUES | QUANTITE |
|---------------------|--------------|--------------|------------------------------------|----------|
| Lecteur CD | tascam | CD-500B | CD A-ready | 1 |
| Preamp | behringer | ADA 8000 | 7entrées/7sorties | 1 |
| Micro HF | Shure | BLX88 | Micro main SM 58 | 2 |
| Micro HF | shure | URD4 | micros beta 58+emetteurs UR1 | 2 |
| micro | shure | SM57 | | 6 |
| micro | shure | SM58 | | 6 |
| Micro statique | crown | PCC-160 | Micro plateau (de surface) | 11 |
| micro statique | AKG | SE 300 B | capsule CK 91 cardio | 6 |
| micro | Sennheiser | E904 | Cardio/dynamique (toms) | 2 |
| Micro statique | Sennheiser | E614 | Super cardio/condens. | 2 |
| Micro | Sennheiser | E906 | dynamique supercardioïde | 1 |
| micro | shure | beta52A | GC | 1 |
| Micro miniature | DPA | 4060 BM noir | Micro cravate (adapt hf senn) | 1 |
| intercom | 3lem/3beyer | | Casque micro | 6 |
| Boitier intercom | | | | 6 |
| Boitier de direct | BSS | AR-133 | actif | 3 |
| | Klark teknik | LBB 100 | actif | 1 |
| | proco | CB-1 | passif | 1 |
| | DBX | DB10 | passif | 2 |
| casque | sennheiser | HD280 pro | 64 ohms | 1 |
| moniteur | A2T | B3020 | Pmax 150W 8 ohms | 2 |
| sonomètre | rondson | | Courbe A et C | 1 |
| Pied de HP | senn | 2m/40Kg | noir | 6 |
| Pied de micro | | Perche grand | noir/chrome | 18 |
| Pied de micro | | 16 cm | Table piétement rond | 3 |
| Pied de micro | K&M | 260B | Embase ronde | 2 |
| Pied de micro | K&M | 259B moyen | Perchette 65 cm | 4 |
| Pied de micro | K&M | petit | Perchette 29 cm | 2 |
| multipaire | DAP | cobrax08 | 15m 8in sur boitier de scene | 1 |
| Afficheur niveau db | preventec | Triple one | Enregistrement des niveaux 12 mois | 1 |

FICHE TECHNIQUE LUMIERE DU FORUM

| DESIGNATION | MARQUE / MODELE | PUISSANCE / TENSION | TAILLE / POIDS | QUANTITE |
|-----------------------|-----------------------------|---------------------|------------------|----------|
| PC | JULIAT /305 H | 650W/220V | 370/300mm 5Kg | 6 |
| PC | ADB/ A56 | 650W/220V | 3,4Kg | 4 |
| PC | ADB/THH1004 JHC | 1KW/220V | 10Kg | 21 |
| PC | ADB/ C101 | 1KW/220V | 480/340mm 9Kg | 20 |
| PC | DTS/ scena 2000 | 2KW/220V | 8,3Kg | 4 |
| PC | ADB C201 | 2KW/220V | 13,2Kg | 4 |
| PC LONGUES PORTEES | ADB/THH1000JHN | 1KW/220V | 9,5Kg | 6 |
| DECOUPES | ROBERT JULIA (713SX2) | 2KW/220V | | 6 |
| DECOUPES | ADB/DW104 15/42° (614SX) | 1KW/220V | 15Kg | 8 |
| DECOUPES | ADB/ DW 105 15/38° (614SX) | 1KW/220V | 14Kg | 2 |
| DECOUPES | ADB/DVW105 38/57° (613SX) | 1KW/220V | 600/340mm13, 5Kg | 4 |
| DECOUPES | LEVRON/ | 1KW/220V | | 4 |
| CYCLIODES ASYMETRIQUE | ADB/ACP1001 | 1KW/220V | 230/390mm 5Kg | 16 |
| FRESNEL | DESISTI/LEONARDO350 | 5KW/220V | | 3 |
| SVOBODA | ADB/SVOBODA | 2,3KW/220V | 22,8Kg | 3 |
| BASSES TENSION | SCENILUX/FL2450 | 500W/220V | 18Kg | 5 |
| BASSES TENSION | SCENILUX/MINIBRUT/FL1300 | 1300W/220V | | 2 |
| POURSUITE | ROBERT JULIAT/PIXIE HMI 575 | 575W/220V | 20Kg | 1 |
| P.A.R. 64 | CP62/MFL/LARGE | 1KW/220V | 1,7Kg | 24 |
| P.A.R.64 octogo. | CP61/NSP/SERRE | 1KW/220V | 3,2Kg | 24 |
| P.A.R.64 octogo. | CP60/VNSP/TRES SERRE | 1KW/220V | 3,2Kg | 24 |
| | | | | |
| BASSES TENSION | ROBERT JULIAT/E40 | 250W/24V | 10Kg | 4 |
| PIED à crémaillère | | Hauteur 3 m | | 2 |

| DESIGNATION | MARQUE / MODEL | CARACTERISTIQUES | | QUANTITE |
|-------------------|----------------------|-------------------------------------|----------|----------|
| ACL P.A.R. 36 | | Barre de 8 | 250W/28V | 4 |
| ACL P.A.R. 64 | | Barre de 8 | 250W/28V | 4 |
| PAR LED | Oxo/colorbeam 18 FCW | RVBW 18 leds de 10W /5,3Kg | | 12 |
| Sunstrip led | showtec | V2 simulation tungstene | | 4 |
| Decoupe led | ETC | Color source spot JR | | 2 |
| P.A.R. 36 | Type F1 | 30W/220v /1Kg | | 5 |
| ARMOIRE GRADATEUR | ROBERT JULIAT | 60 CIRCUITS DE 3KW | | 1 |
| SPLITTER | Contest /split 4 | 1 in /4 out en 3 et 5 broches | | 1 |
| GRADATEUR | ADB/MEMOPACK 15 | 3 CIRCUITS DE 5 KW | | 1 |
| JEU D'ORGUE | RVE/TITAN | 96 CIRCUITS | | 1 |
| | Avab by ETC | CONGO KID | | 1 |
| PIEDS DE PROJOS | | 2m | | 8 |
| PIEDS DE PROJOS | | 3m | | 2 |
| MULTIPAIRE | 8PRISES 3G/2,5 | 20m | | 2 |
| MULTIPAIRE | 8PRISES 3G/2,5 | 30m | | 2 |
| RALLONGES | 3G2.5 | TOUTES LONGUEURS | | |
| CYCLORAMA | GRIS CLAIR | | 10 /6.5m | 1 |
| ECRAN | BLANC | | 3/4m | 1 |
| PROJECTEUR VIDEO | Optoma/EH416 | 4200 lumens full HD lens shift+zoom | | 1 |
| MACHINE A FUMEE | Martin 2500HZ | 950W/220V dmx | | |



PERCHES FIXES (GRILL)

PERCHES ELECTRIQUES 250Kg

PATIENCE RIDEAU DE SCENE (VELOUR ROUGE)perche 2

PERCHES MANUELLES 50Kg MAX

HAUTEUR SOUS PERCHES :6,60 M
 OUVERTURE :12m
 OUVERTURE MUR A MUR :17,50 m
 PROFONDEUR BORD SCENE MUR LOINTAIN :11M

tel:02.31.90.15.92 boulevard de la liberation 14700 FALAISE